



那須塩原市 子育て応援券

【利用のご案内】

1 那須塩原市 子育て応援券とは

子育て家庭に対して、子育て支援サービスの利用促進と子育てに関する不安感や負担感の軽減を図るため、「那須塩原市子育て応援券（以下「応援券」といいます。）」を交付しています。

この応援券は、一時保育、親子教室等の有料の子育て支援サービス、ベビーカーや絵本の購入、任意の予防接種等に利用できます。

お子さんの健やかな成長を支えるサービスとして、また、子育て家庭のみなさんが安心してゆとりをもって子育てができるサービスとして、応援券をぜひご利用ください。

(1) 交付される応援券の金額と有効期限

平成29年度交付分

対象児童	児童の生年月日	交付金額	有効期限	表紙	券
乳幼児	平成27年4月2日～ 平成29年4月1日	12,000円分 (500円券×24枚)	平成31年3月31日	ペ ージュ	緑 色
出生児	平成29年4月2日～ 平成30年4月1日	24,000円分 (500円券×48枚)	平成31年3月31日	赤 色	

平成28年度交付分

対象児童	児童の生年月日	交付金額	有効期限	表紙	券
乳幼児	平成26年4月2日～ 平成28年4月1日	12,000円分 (500円券×24枚)	平成30年3月31日	水 色	オ レ ン ジ
出生児	平成28年4月2日～ 平成29年4月1日	24,000円分 (500円券×48枚)	平成30年3月31日	黄 緑	

(2) 応援券使用上の注意

① 応援券は1枚500円です。1回の利用で複数枚使えますが、**釣り銭は出ません。**

500円未満の差額は現金でお支払いください。

おつりをもらわずに多く払うこともできません。

② 応援券表紙と本券を切り離さないでください。

取扱事業者が応援券の表紙に記載されたお子さんの氏名、住所、有効期限を確認します。サービス提供を受けた後、本券を切り離してもらってください。

③ 応援券を他人に譲渡することはできません。

不正が分かった場合は、以後、応援券を使うことができなくなります。

④ 応援券の再発行はできません。なくさないように注意してください。

～始めに、応援券表紙に、お子さんの住所・氏名を記入しましょう。～

応援券表紙



応援券



2 応援券の利用例

応援券は、対象のお子さんのために、希望するサービスを自ら選んで利用することができるチケットです。

対象のお子さんの名前は、応援券の表紙に記入します。

☆お子さんが生まれたら・・・



対象のお子さんのための
チャイルドシート・ベビーカー
の購入費用として（7ページへ）



対象のお子さんの
任意の予防接種（ロタウイルス等）
の受診費用として（8・9ページへ）



対象のお子さんのための
読み聞かせ絵本
の購入費用として（7・8ページへ）



☆子育てを頑張っているパパ・ママのために・・・



対象のお子さん
一時預かりサービスの
利用料金として（4・5ページへ）



保護者の方が使う
家事代行サービス
の利用料金として（6ページへ）



保護者の方の
母乳・育児相談の
利用料金として（6ページへ）



☆お子さんとパパ・ママ、家族みんなで・・・



対象のお子さんを含めた家族で聞く
0才からの親子コンサートの
鑑賞料金として（6ページへ）



対象のお子さんを含めた家族で行く
赤ちゃん連れ向け宿泊プランの
宿泊料金として（10ページへ）



対象のお子さんを含めた家族で行く
親子教室・リトミック教室等の
受講料金として（6ページへ）



3 料金の支払い方法

応援券は1枚につき500円のサービスを利用することができます。利用した金額に相当する応援券をサービス提供者に渡してください。

支払例1：予防接種で3,000円かった場合



予防接種を受ける



支払い
応援券6枚（3,000円）



サービス提供者
（医療機関）

支払例2：1,400円分の絵本を購入した場合



絵本を購入



支払い
応援券2枚（1,000円）
+現金400円



サービス提供者
（書店）

4 応援券を使って利用できるサービス



(1) 子どもを預かるサービスの利用

注意 対象のお子さんを預ける時に使用できます。
対象でないお子さんを預ける時には使用できません。

☆市内の保育園が実施する一時保育の利用

一時保育とは？

家庭で保育している保護者などが、冠婚葬祭、通院、一時的な就労、リフレッシュなどの理由で、家庭で保育できない場合に、保育園で一時的に保育を行います。

※詳細につきましては、実施施設または市保育課（46-5536）へお問い合わせください。

保育時間は？

月曜日～金曜日 8時30分 から 17時00分 まで

※土曜日、日曜日、祝日、年末年始は利用いただくことができません。

実施している保育園は？

地区	施設名	対象年齢	所在地	電話(0287)
旧黒磯地区	さきたま保育園	1歳～	埼玉 100	63-7153
	友里かご保育園	0歳2ヶ月～	豊浦 12-209	62-1116
	コメント保育園	0歳2ヶ月～	黒磯 6-44	60-4150
旧西那須野地区	永田保育園	1歳～	下永田 4-1341	36-4649
	東保育園	0歳2ヶ月～	南郷屋 2-149	36-0447
	ほし保育園	0歳2ヶ月～	東赤田 343-158	37-0614
	こひつじ保育園	0歳10ヶ月～	西大和 6-5	36-5033
旧塩原地区	塩原認定こども園	0歳2ヶ月～	塩原 652-1	32-2360
	ひまわり保育園	0歳2ヶ月～	関谷 1173-1	35-2226

料金は？

(単位：円)

	1時間 まで	2時間 まで	3時間 まで	4時間 まで	4時間 超	給食費 おやつ代	主食代	最大
3歳以上児	200	400	600	800	1,000	200	100	1,300
3歳未満児	400	800	1,200	1,600	1,800	200		2,000

☆市内の保育園が実施する病後児保育の利用

病後児保育とは？

保育園等に通っているお子さんが病気の回復期にあり、集団保育や家庭での保育ができない期間、そのお子さんを一時的にお預りする事業です。(看護師及び保育士が保育します。)

※詳細につきましては、実施施設または市保育課(46-5536)へお問い合わせください。

施設名	所在地	電話(0287)	利用料など
友里かご保育園	豊浦 12-209	62-1116	平日 8:00~17:00 日額 2,000円(昼食・おやつ代含む)
ほし保育園	東赤田 343-158	37-0614	平日 8:30~17:30 日額 2,000円(昼食・おやつ代含む)

☆那須塩原市ファミリーサポートセンターのサポート会員による預かり又は送迎等の利用

ファミリーサポートセンターとは？

子育てをサポートしてほしい人(利用会員)と、子育てをサポートできる人(サポート会員)が会員登録をしてお互いに助け合っていく会員組織です。

※利用にあたっては会員登録が必要です。詳細はセンターへお問い合わせください。

施設名	所在地	電話(0287)	利用料(子ども1人、1時間あたり)
ファミリーサポートセンター	西大和 6-2	47-6252	<ul style="list-style-type: none"> ・平日 7:00~19:00 700円 <li style="padding-left: 20px;">上記以外の時間 800円 ・土日祝・年末年始 <li style="padding-left: 20px;">全時間 800円

☆その他

※対象サービスの詳細につきましては、各事業者へお問い合わせください。

事業者名	所在地	電話(0287)	具体的なサービス内容等
助産所 ままと赤ちゃんの家	埼玉 451-1	62-9809	赤ちゃんの一時預かり



(2) 保護者を支援するサービスの利用

対象児童と保護者のために使用できます。

☆親子教室、子育て相談、家事代行サービス等を対象とします。

※対象サービスの詳細につきましては、各事業者へお問い合わせください。



事業者名	所在地	電話(0287)	具体的なサービス内容等
助産所 ままと赤ちゃんの家	埼玉 451-1	62-9809	乳房マッサージ 母乳・育児相談 カウンセリング 赤ちゃん教室
社会医療法人 博愛会 菅間記念病院	大黒町 2-5	62-0733	母乳育児・子育て支援外来
㈱ダスキン栃北 那須塩原支店	下厚崎 97-53	62-0559	家事お手伝いサービス お掃除おまかせサービス おかたづけサービス
ご家庭なんでも応援隊 ㈱真田ジャパン	井口 198-1	36-1148	お買い物代行 家事代行
㈱ダスキン栃北 西那須野支店	一区町 317-55	39-6077	家事お手伝いサービス お掃除おまかせサービス おかたづけサービス
公益社団法人 那須塩原 市シルバー人材センター	南郷屋 5-163-765	37-5121	家事援助サービス (掃除、 買い物、洗濯、食事の支度)
公益財団法人 那須野が原 文化振興財団 (那須野が原 ハーモニーホール)	大田原市 本町 1-2703-6	24-0880	0才からの親子コンサート
国際医療福祉大学病院	井口 537-3	37-2221	退院後の2週間健診 1ヶ月健診 母乳外来 育児相談 産じょく入院(デイケア) ベビーマッサージ
たんぼぼ母乳育児相談室	槻沢 420-42	37-3028	母乳育児相談 子育て悩み相談 産後ヨガ with Baby インファントマッサージ
ひなたぼっこ	上厚崎 731-20 ビリーヴB105	73-5203	ファーストサインの親子 教室
㈱大田原まちづくりカンパニー TOKO-TOKOおたわら 子ども未来館	大田原市中央 1-2-14	47-7370	わくわくランド及び キッズタウン利用料金 (利用回数券に限る)



※親子教室ましゅまろほっぺ H29. 2. 28 取扱終了しました

(3) チャイルドシート及びベビーカーの購入

注意 対象のお子さんのために使用します。
対象でないお子さんのためには使用できません。



☆チャイルドシート、ベビーシート、ジュニアシート、ベビーカーを対象とします。

※対象サービスの詳細につきましては、各事業者へお問い合わせください。

事業者名	所在地	電話(0287)	備考
イエローハット 西那須野店	新南 163-952	37-6211	
イエローハット 那須塩原黒磯店	豊浦北町 69-159	73-2340	
㈱しまむら バースデイ黒磯店	末広町 64-3	60-7031	
ミスタータイヤマン	(那須店) 豊住町 80-19 (東那須店) 下中野 787-4	63-0076 65-3456	
西松屋チェーン エイトタウン那須塩原店	鍋掛 1087-24	62-7581	
西松屋チェーン 西那須野店	新南 163-504	38-2156	
上吉原モータース (スバルショップ黒磯)	弥生町 11-19 (豊浦北町 74-125)	64-0810 (62-0412)	
ホームセンターカンセキ 黒磯店	豊浦 93-19	62-5551	

(4) 読み聞かせ絵本の購入

注意 対象のお子さんのために使用します。
対象でないお子さんのためには使用できません



☆読み聞かせのための絵本を対象とします。

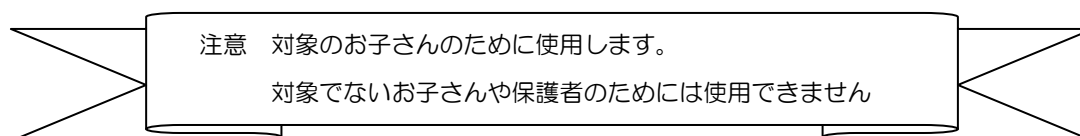
※対象サービスの詳細につきましては、各事業者へお問い合わせください。

事業者名	所在地	電話(0287)	備考
㈱しまむら バースデイ黒磯店	末広町 64-3	60-7031	
㈱澤田書店	西大和 2-42	36-1166	
(有)旭書店	永田町 9-5	36-0224	
博文堂書店 那須塩原店	島方 455	67-3501	

事業者名	所在地	電話(0287)	備考
㈱鷗文社 ハートブックス TSUTAYA 黒磯店	下厚崎 264-5	62-1616	
㈱鷗文社 ハートブックス TSUTAYA400 号西那須野店	太夫塚 6-232-8	37-4646	
ブックスわかまつ	鍋掛 1087	64-0123	
ブックセンターリーふる	材木町 3-5	62-7575	

※タイム西那須野店 H29. 3. 31 取扱終了しました

(5) 任意の予防接種



☆自己負担が発生する子どもの任意の予防接種を対象とします。

※予防接種の詳細につきましては、各医療機関または市健康増進課（63-1100）へお問い合わせください。

※市で実施している「定期接種」であっても、接種対象年齢を過ぎて「任意接種」扱いとなった場合は、応援券の対象となります。

※任意の予防接種で万が一健康被害が生じた場合の健康被害救済制度は、定期接種の場合とは異なりますのでご承知おきください。

医療機関名	所在地	電話(0287)	備考
医療法人 ふじおか内科小児科	豊浦 93-15	64-3366	
医療法人修英会 中川医院	黒磯幸町 6-27	62-0040	
医療法人 消化器病研究会 高澤クリニック	緑 1-8-472	37-9901	
社会医療法人 博愛会 菅間記念病院	大黒町 2-5	62-0733	
社会医療法人 博愛会 関口外科内科医院	太夫塚 1-232	36-1238	
西那須野内科循環器科クリニック	永田町 7-13	36-1100	

医療機関名	所在地	電話(0287)	備考
米倉クリニック	本町 2-4	64-3335	
医療法人 健真会 大島内科小児科医院	錦町 4-20	62-0106	
はらクリニック	東三島 4-54-7	39-5232	
医療法人 俊紅会 那須高原クリニック	唐杉 31-2	67-2701	
医療法人社団 三森医院	宮町 1-9	62-1095	
医療法人 あゆがせ小児科医院	新南 163-843	37-5200	
みどりクリニック	一区町 160-1	37-8231	
医療法人修心会 さいとうクリニック	西幸町 7-13	39-1805	
原内科小児科医院	西原町 8-35	36-0732	
きくち内科クリニック	下田野 531-130	34-0678	
国際医療福祉大学病院	井口 537-3	37-2221	
医療法人恵徳会 あさかクリニック	大田原市浅香 3-3711-12	22-2601	
車田医院	大田原市大豆田 457-24	54-0062	
吉成小児科医院	大田原市新富町 2-1-22	22-2412	
医療法人メープル会 さいとうハート&キッズクリニック	大田原市浅香 1-4-3	53-7979	
医療法人メープル会 くろばね齋藤醫院	大田原市黒羽田町 612	54-0031	
益子クリニック	大田原市黒羽田町 827	54-2727	

※医療法人渡部医院 H29. 3. 31 取扱終了しました



(6) 子育て応援 赤ちゃん連れ向け宿泊プラン

対象のお子さんを含めた家族分が対象です。

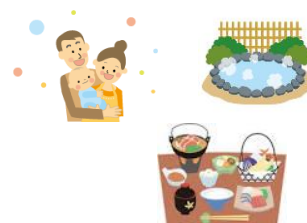
★市内の宿泊施設が提供する「赤ちゃん連れ向けの宿泊プラン」を対象とします。

※プランの詳細・宿泊料等につきましては、休日や繁忙期などにより変動がありますので、各事業者へお問い合わせください。

※予約の際には、「子育て応援券」を使用することを各事業者へお伝えください。

事業者名	所在地	電話 (0287)	宿泊料	提供するサービス内容等
人・季・想をつむぐ宿 彩つむぎ	塩原 265	31-1150	平日 大人1人当たり 14,000円～ 3歳未満(布団・食 事なし) 無料	<ul style="list-style-type: none"> ・大浴場にベビーバス付 ・幼児用いす&おけ ・ベビーバスの貸出し ・おねしょシーツの貸出(有料) ・絵本・おもちゃの貸出し ・ベビーフードの温め ・お子様にウエルカムお菓子・ジュース ・お子様用下駄 ・食事処で小上がり席を優先 ・踏台・ベビー便座の貸出し
(有) 溪雲閣	湯本塩原 37	32-2361	平日 大人1人当たり 11,500円(税別)～ 3歳以下は無料	<ul style="list-style-type: none"> ・食事は朝食・夕食共にお部屋出し ・貸切露天風呂(無料) ・大浴場にベビーバス有り ・懐かしのレトロゲーム無料貸出しサービス
ホテル板室	百村 3072	69-0771	平日 大人1人当たり 7,920円(税込・入 湯税込)～ 未就学児(布団・食 事なし)無料	<ul style="list-style-type: none"> ・通常より広い部屋を用意 ・夕食のみ部屋食 ・部屋にポット有り ・電子レンジ有り(1F・8F)
(株) かんすい苑 覚楽	黒磯 402-2	62-0969	平日 大人1人当たり 19,000円～ 2歳未満無料	<ul style="list-style-type: none"> ・あかちゃんおしりふき ・子ども石けん ・アーチェックイン 14:00～ ・レイトチェックアウト 10:30 ・食事は朝食・夕食共にお客様専用個室でご用意

各対象サービス取扱事業者の募集を続けています。
事業者が追加された際には、随時市ホームページ等
でお知らせします。



Q&A

Q. 那須塩原市外の病院でも使えますか？

A. 子育て応援券【利用のご案内】に掲載されている医療機関であれば、大田原市の病院でも使用できます。

Q. ミルクやおむつの購入に使えますか？

A. ミルクやおむつの購入には使えません。対象となるサービスが限定されています。

Q. 保育園での通常の保育料や延長保育料の支払いに使えますか？

A. 通常の保育料や延長保育料の支払いには使えません。一時保育料と病後児保育料の支払いにのみ使用できます。

Q. 有効期限を過ぎて余ってしまった券はどうすればいいですか？

A. 応援券は、できるだけ使い切っていただきたいのですが、どうしても使い切れなかった場合には、市役所にお返してください。

◎ 那須塩原市子育て応援券事業ホームページ

<那須塩原市役所ホームページからの検索方法>

那須塩原市トップページ（市民トップ）> 子育て・教育 > 子育て > 子育て支援 > 子育て応援券事業

那須塩原市子育て応援券事業
QRコード



問い合わせ先

那須塩原市役所 子ども未来部 子育て支援課 子育て応援券担当
住所：〒329-2712 那須塩原市あたご町 2-3（西那須野庁舎）
電話：0287-46-5533 FAX：0287-37-9156
Mail：kosodateshien@city.nasushiobara.lg.jp