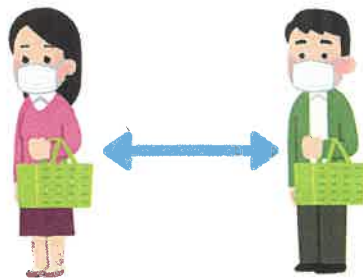


みんなではじめよう
みんなですべて予防しよう

新しい生活様式



- 外出時や、屋内でも会話を
する時はマスクをつけよう。
- 咳エチケットにも気を付け
よう。



- 人との間隔はできるだけ
2m 空けよう。
- お買い物の時も前後にス
ペースを。



- 家に帰ったら手を洗おう。
- 手洗いは 30 秒程度かけて、
水と石けんで丁寧に。



- こまめに窓を開けて換気
をしよう。(エアコン併
用で室温を 28℃以下に)

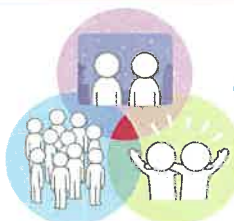


公共交通機関を利用するときは

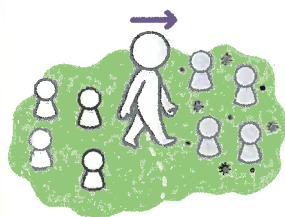
- 会話は控えめに。
- 混む時間帯は避けて。



- 公園はすいた時間、場所を選ぼう。
- 人とすれ違う時は距離をとろう。
- マスク着用時は熱中症に注意しよう。



- 三密を避けよう。
(密集・密接・密閉)



- 感染流行地域との往来は控えよう。
- 接触確認アプリ (COCOA) を活用しよう。
- 地域の感染状況等に注意しよう。



COCOA



那須塩原市 HP



- 毎朝の体温測定、健康チェックをしよう。
- 発熱や風邪の症状がある場合には、ムリせずに自宅で休もう。
- 新型コロナウイルスの感染が疑われるときは「栃木県新型コロナウイルス
コールセンター」 ☎ 0570 - 052 - 092 にご連絡ください。



那須塩原市新型コロナ
ウイルス感染症対策本部



0287 - 62 - 7197